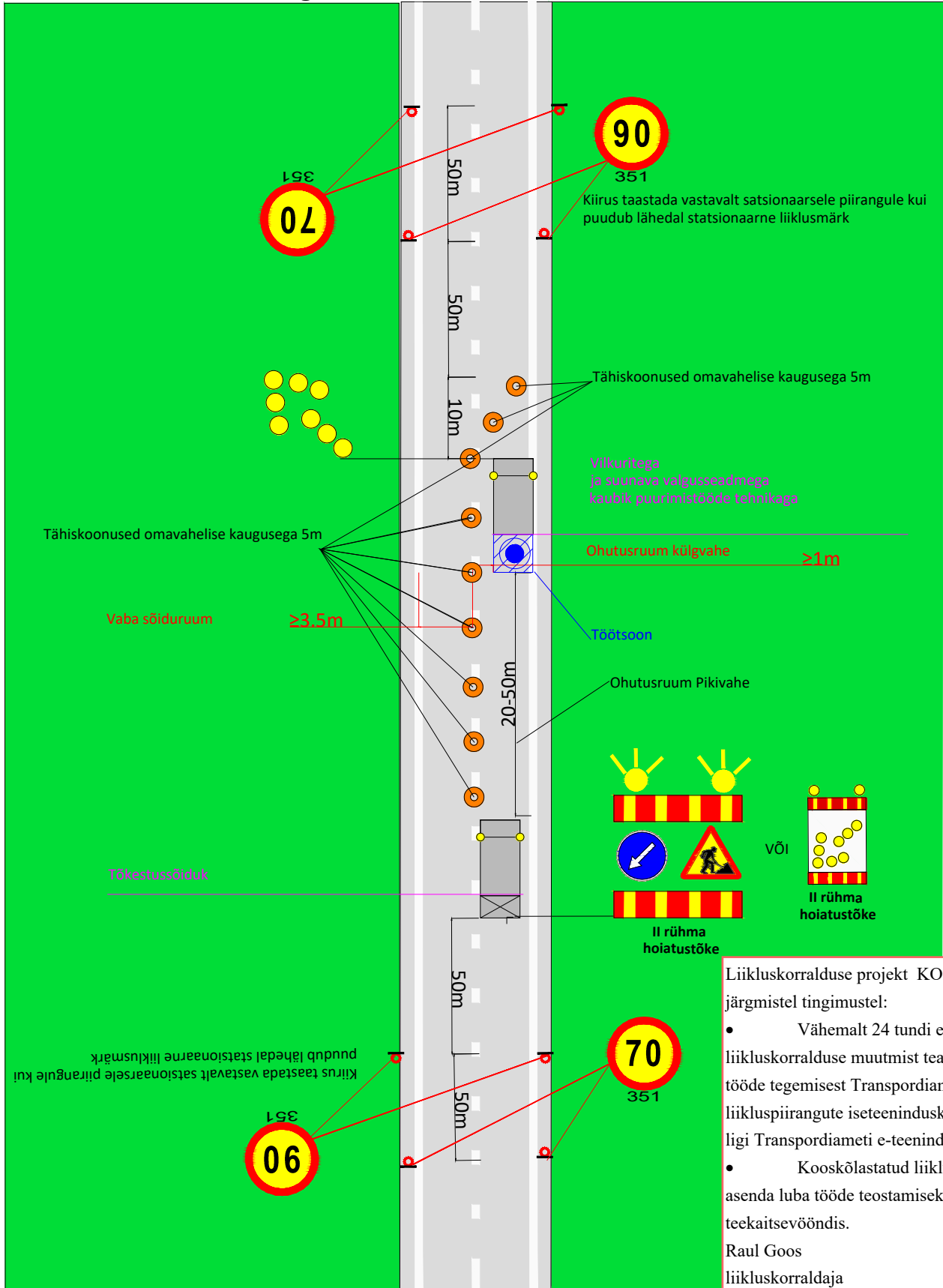
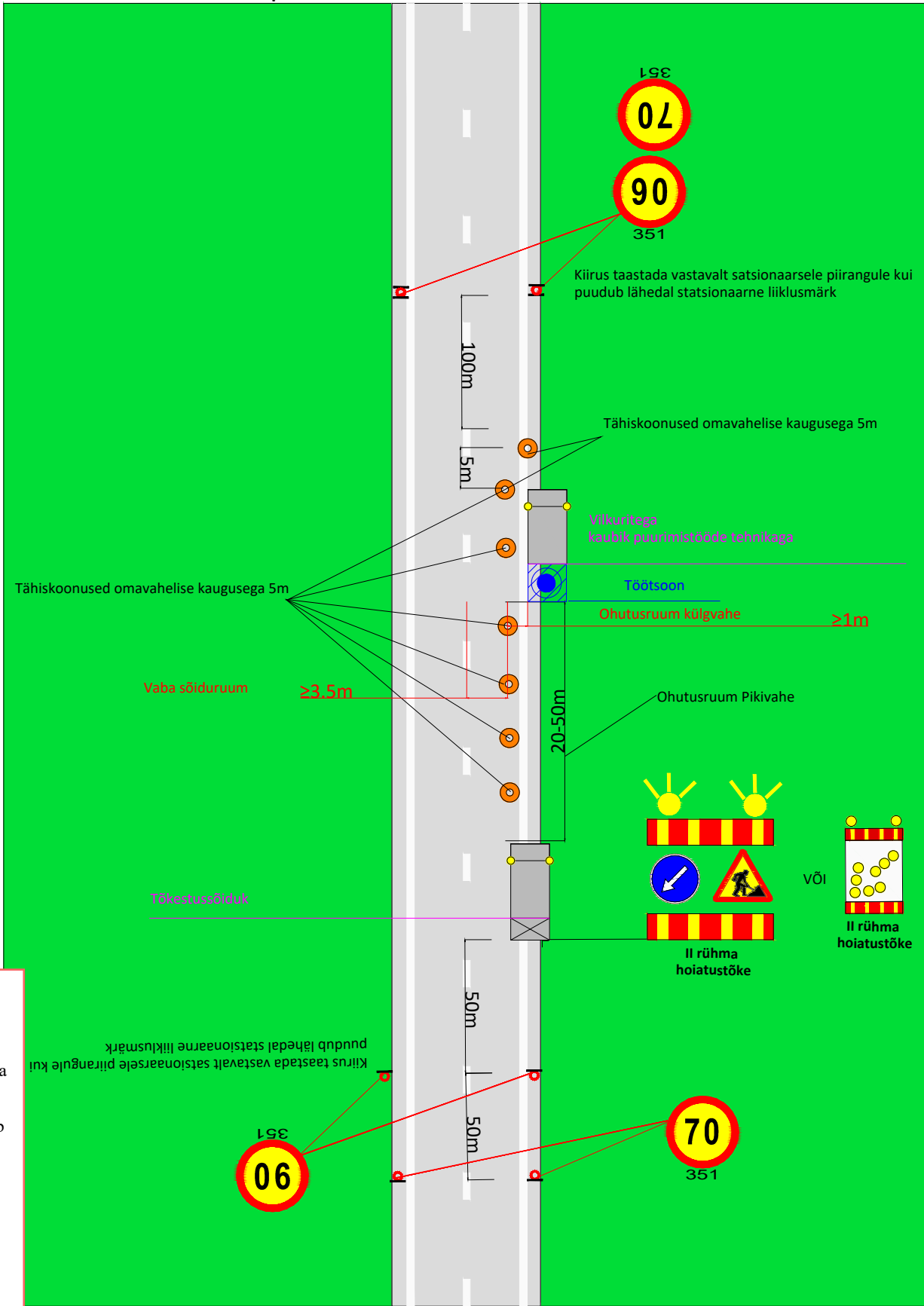


Fail: S:\Joonised projektid\Ajutine liikluskorraldus\DWG skeemid\2025\1_T18233_Matsuri-Seniki_km_11,5_-_13,6.dwg

Sõidusuuna sulgemine lubatud sõidukiirusel üle 70 km/h



Töö teepeenral lubatud sõidukiirusel üle 70 km/h



Liikluskorralduse projekt KOOSKÕLASTATUD järgmistel tingimustel:




- Vähemalt 24 tundi enne tööde alustamist või liikluskorralduse muutmist teavitada liikluspiirangutest ja tööde tegemisest Transpordiameti Tark Tee liikluspiirangute iseteeninduskeskkonnas, millele pääseb ligi Transpordiameti e-teeninduse kaudu.
- Kooskõlastatud liikluskorralduse joonis ei asenda luba tööde teostamiseks riigitee maal ja teekaitsevööndis.

Raul Goos
liikluskorraldaja
teehoiuteenistuse lõuna osakond
53435935 raul.goos@transpordiamet.ee

Märkused:

- Enne joonisel toodud liikluskorraldusvahendite paigaldamist kooskõlastada joonis Transpordiametis.
- Töösooni tähistamisel lähtuda Majandus- ja taristuministri määrusest nr 43 "Nõuded ajutisele liikluskorraldusele".
- II rühma hoiatustõkke asemel võib kasutada III rühma hoiatustõket

Tingimärgid:

-  Projekteeritud ajutine liiklusmärk
-  Töösoon
-  Tähiskoonus

SIGNAAL
AS Signaal TM
Liimi 3, Tallinn 10621
Tel 656 3532
signaal@signaal.ee
ELK000009, EEP002572

| | | | | | |
|---------------|-------------|---------|--------------------------------------|------------|-----------------------------|
| Projekteerija | C.Müür | Joonis | Ajutise liikluskorralduse joonis | | |
| Projekteerija | K.Skljarova | Projekt | Geoloogilised uuringud | | |
| Assistent | V.Adamski | Asukoht | T18233 Matsuri-Seniki km 11,5 - 13,6 | | |
| Kuupäev | 28.04.2025 | Tellija | Pinnaseuuringud OÜ; tel 5536 289 | | |
| Mõõtkava | 1:1750 | Töö nr | 14858 | Staadium | Joonise nr [nr-leht(lehti)] |
| | | | | Tööprojekt | TL-2-1(1) |